



**WINBILIA**  
SOLUÇÕES EMPRESARIAIS



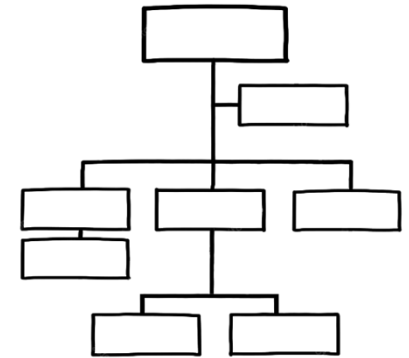
## Estrutura Organizacional e Níveis de Responsabilidade

Solução aderente à inteligência do Negócio

# ANÁLISE DO MODELO ORGANIZACIONAL

## Mapear Cargos junto aos Departamentos

- ✓ Avaliar demandas e exigências técnicas dos cargos
- ✓ Avaliar / propor distribuição de responsabilidades e autonomies nas Posições de Comando
- ✓ Estabelecer aderência dos Cargos alinhados aos níveis Estratégicos, Táticos e Operacionais
- ✓ Mitigar riscos de desvios e acúmulos de função
  - ✓ Atender definições previstas pela Receita Federal / eSocial / Legislação Trabalhista



# DIAGNÓSTICO ORGANIZACIONAL

Consiste em um entendimento da Estrutura Organizacional com intuito de reconhecer as áreas existentes, bem como os cargos e respectivas responsabilidades. Realizamos também um reconhecimento dos principais processos existentes, indicadores de desempenho utilizados e desafios das áreas.

É realizada entrevista com a Diretoria para identificar Estratégia da Organização e seu respectivo Plano de Negócio no curto, médio e longo prazo.



# ANÁLISE DO MODELO ORGANIZACIONAL

- ✓ Modelo Organizacional adotado em cada Depto.
- ✓ Mapear compatibilidade entre Níveis de Responsabilidades vs Níveis Hierárquicos

## **Mapear Cargos junto aos Departamentos**

- ✓ Avaliar demandas e exigências técnicas dos cargos
- ✓ Avaliar distribuição de responsabilidades e autonomias nas Posições de Comando
- ✓ Estabelecer aderência dos Cargos alinhados aos níveis Estratégicos, Táticos e Operacionais
- ✓ Mitigar riscos de desvios e acúmulos de função
- ✓ Atender definições previstas pela Receita Federal / eSocial / Legislação Trabalhista

# DIRETORIA EXECUTIVA

## NÍVEIS

DIRETOR

GERENTE

COORDENADOR

ESPECIALISTA

ANALISTA

ASSISTENTE

AUXILIAR

DIRETORIA  
GERAL

Gerência  
Jurídica

Gerência  
Controles  
Internos

Coordenação  
Relações  
Institucionais



# DIRETORIA ADMINISTRATIVA

## NÍVEIS

DIRETOR

GERENTE

COORENADOR

ESPECIALISTA

ANALISTA

ASSISTENTE

AUXILIAR

DIRETORIA ADMINISTRATIVA

Compras

Financeiro

Contabilidade

TI  
Infraestrutura

Recursos  
Humanos

# DIRETORIA ARTE E CULTURA

## NÍVEIS

DIRETOR

GERENTE

COORENADOR

ESPECIALISTA

ANALISTA

ASSISTENTE

AUXILIAR

DIRETORIA  
ARTE E CULTURA

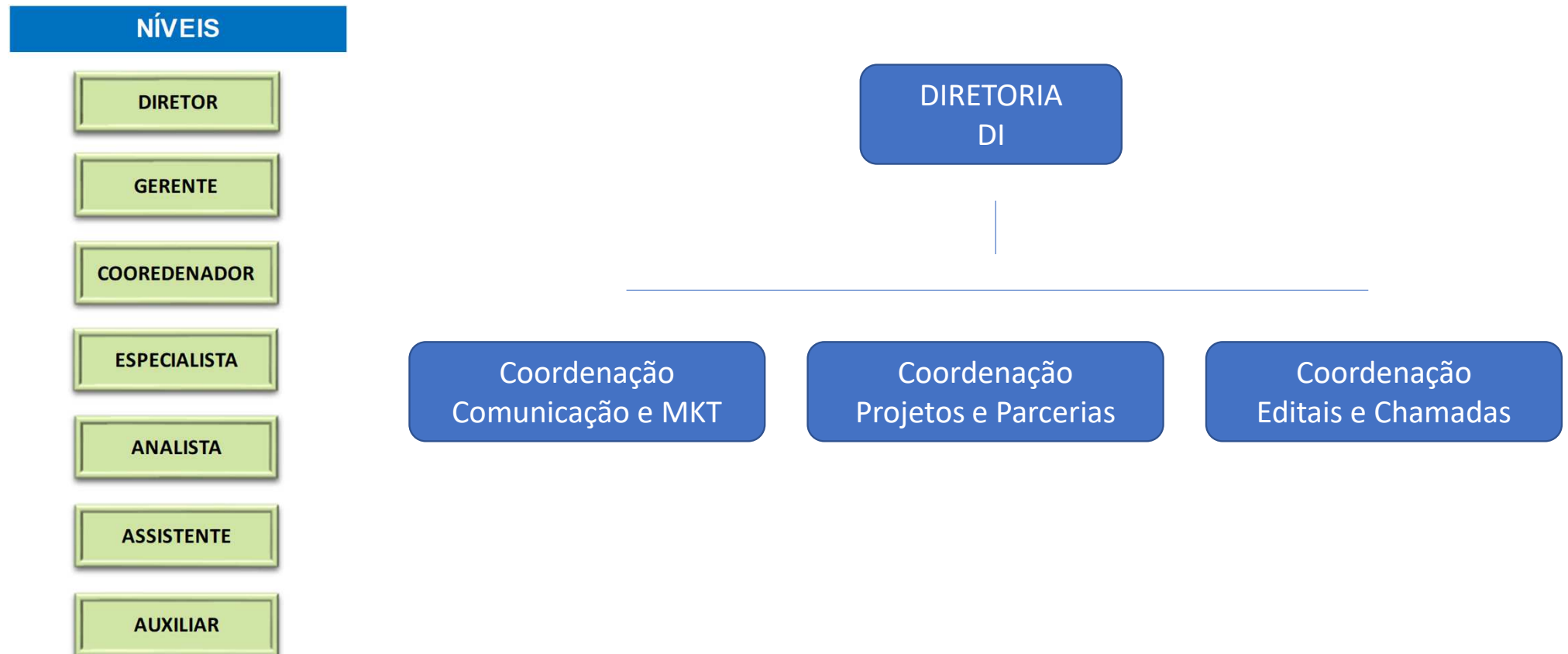
Gerência  
Artística

Gerência  
Técnica

Gerência  
Proj. Especiais



# DIRETORIA DESENVOLVIMENTO INSTITUCIONAL



# **ESTRUTURA ORGANIZACIONAL**

## **Modelo Vigente**

Deveremos considerar a estrutura para a organização, capaz de suportar o crescimento e evolução dos negócios conforme planejamento e estratégia de negócio.

## **Evolução do Modelo**

Conforme aumento de demanda, haverá necessidade de aumento de quadro e reorganização de responsabilidades. O objetivo é administrar atendimento da demanda com Estrutura ágil e equilibrada, mantendo eficiência e controle da operação e headcount.

# **NÍVEIS DE RESPONSABILIDADE**

# NÍVEIS DE RESPONSABILIDADE

GS	DIRETORIA	
10	<p style="text-align: center;"><b>DIRETOR GERAL ( CEO )</b></p> <p>Define diretrizes e estratégias da organização, estabelecendo objetivos de curto, médio e longo prazo, bem como controlando e avaliando os resultados. Atua em função de alta complexidade técnica com impacto operacional e financeiro alto, necessitando domínio de conhecimentos e habilidades específicos da operação e dos objetivos da Organização. Necessário vivência na posição e domínio em habilidades de gestão. Exerce atividades de planejamento e controle de programas/projetos com peso alto para o resultado financeiro e produtivo. Instrui e acompanha ocupantes de posições abaixo incluindo preparação de líderes.</p> <p style="text-align: center;">Possui alçada para tomada de decisões em âmbito estratégico e operacional. Requerido formação técnica completa, formação superior completa e especializações.</p>	
9	<p style="text-align: center;"><b>DIRETOR</b></p> <p>Define diretrizes e estratégias de atuação de suas áreas, alinhando as da organização, estabelecendo objetivos de curto, médio e longo prazo, bem como controlando e avaliando os resultados. Atua em função de alta complexidade técnica com impacto operacional e financeiro alto, necessitando domínio de conhecimentos e habilidades específicos da operação e dos objetivos da Organização. Necessário vivência na posição e domínio em habilidades de gestão. Exerce atividades de planejamento e controle de programas/projetos com peso alto para o resultado financeiro e produtivo. Instrui e acompanha ocupantes de posições abaixo incluindo preparação de líderes.</p> <p style="text-align: center;">Possui alçada para tomada de decisões em âmbito estratégico e operacional. Requerido formação técnica completa, formação superior completa e especializações.</p>	

# NÍVEIS DE RESPONSABILIDADE

GS	GERÊNCIA	
8	<p style="text-align: center;"><b>GERENTE</b></p> <p>Atua em função de alta complexidade técnica com impacto operacional e financeiro alto, necessitando domínio de conhecimentos e habilidades específicos da operação e dos objetivos da Organização. Necessário vivência na posição e domínio em habilidades de gestão. Exerce atividades de planejamento e controle de programas/projetos com peso alto para o resultado da Organização. Instrui e acompanha ocupantes de posições abaixo incluindo preparação de líderes.</p> <p>Possui alçada para tomada de decisões em âmbito técnico operacional para execução de atividade. Requerido formação técnica completa e formação superior completa.</p>	
GS	COORDENAÇÃO	
7	<p style="text-align: center;"><b>COORDENADOR</b></p> <p>Atua em função de alta complexidade técnica e complexidade operacional alta, com impacto operacional alto, necessitando domínio de conhecimentos e habilidades específicos da operação, vivência na posição e domínio em habilidades de gestão. Exerce atividades sob orientação prévia e acompanhamento. Instrui e acompanha ocupantes de posições abaixo incluindo preparação de líderes. Possui alçada para tomada de decisões em âmbito técnico operacional para execução de atividade. Requerido formação técnica completa e formação superior em andamento.</p>	

# NÍVEIS DE RESPONSABILIDADE

GS	<b>ESPECIALISTA</b>	
6	<p style="text-align: center;"><b>ESPECIALISTA</b></p> <p>Atua em função de média/alta complexidade técnica e complexidade operacional alta, com impacto operacional alto, necessitando domínio de conhecimentos e habilidades específicos da operação, vivência na posição e habilidades de gestão intermediária. Exerce atividades sob orientação prévia e acompanhamento. Instrui e acompanha ocupantes de posições abaixo incluindo preparação de líderes. Possui alçada para tomada de decisões apenas em âmbito técnico operacional para execução de atividade.</p> <p style="text-align: center;">Requerido formação técnica completa e formação superior em andamento.</p>	
GS	<b>TÉCNICO / ADMINISTRATIVOS / OPERAÇÃO</b>	
5	<p style="text-align: center;"><b>ANALISTA ADMINISTRATIVO SR</b></p> <p>Atua em função de média/alta complexidade técnica e complexidade operacional alta, com impacto operacional médio, necessitando domínio de conhecimentos e habilidades específicos da operação, vivência na posição e habilidades de gestão básicas. Exerce atividades sob orientação prévia e acompanhamento. Instrui e acompanha ocupantes de posições abaixo.</p> <p>Possui alçada para tomada de decisões apenas em âmbito técnico operacional para execução de atividade.</p> <p style="text-align: center;">Requerido formação técnica completa.</p>	

# NÍVEIS DE RESPONSABILIDADE

GS	TÉCNICO / ADMINISTRATIVOS / OPERAÇÃO	
4	<p style="text-align: center;"><b>ANALISTA ADMINISTRATIVO PL</b></p> <p>Atua em função de média complexidade técnica e complexidade operacional alta, com impacto operacional baixo, necessitando domínio de conhecimentos e habilidades específicos da operação, vivência na posição e habilidades de gestão básicas. Exerce atividades sob orientação prévia e acompanhamento. Instrui e acompanha ocupantes de posições abaixo.</p> <p>Possui alçada para tomada de decisões apenas em âmbito técnico operacional para execução de atividade.</p> <p style="text-align: center;">Requerido formação técnica completa.</p>	
3	<p style="text-align: center;"><b>ANALISTA ADMINISTRATIVO JR</b></p> <p>Atua em função de média/baixa complexidade técnica e complexidade operacional alta, com impacto operacional baixo, necessitando domínio de conhecimentos e habilidades específicos da operação, vivência na posição e habilidades de gestão básicas. Exerce atividades sob orientação prévia e acompanhamento.</p> <p style="text-align: center;">Não possui alçada para tomada de decisões. Requerido formação técnica em andamento.</p>	



# NÍVEIS DE RESPONSABILIDADE

GS	TÉCNICO / ADMINISTRATIVOS / OPERAÇÃO	
2	<p style="text-align: center;"><b>ASSISTENTE ADMINISTRATIVO</b></p> <p>Atua em função de baixa complexidade técnica e complexidade operacional intermediária, com impacto operacional médio, necessitando domínio de conhecimentos e habilidades específicos. Exerce atividades sob orientação prévia e acompanhamento. Não possui alçada para tomada de decisões. Requerido formação básica mínima.</p>	
1	<p style="text-align: center;"><b>AUXILIAR OPERAÇÃO / AJUDANTE / AUXILIAR ADMINISTRATIVO</b></p> <p>Atua em função de baixa complexidade técnica e operacional prestando suporte sob orientação constante. Não possui alçada para tomada de decisões. Requerido formação básica mínima.</p>	

# **TABELA SALARIAL**



# TABELA SALARIAL

TABELA SALARIAL - APAA - ADMINISTRATIVO / TÉCNICO										
GS	Cargos	Step 1	Step 2	Step 3	Step 4	Step 5	Step 6	Step 7	Step 8	Step 9
8	Gerente de Controles Internos	14.400	15.300	16.200	17.100	18.000	18.900	19.800	20.700	21.600
	Gerente de Comunicação									
	Gerente de Contabilidade									
	Gerente de Desenvolvimento Institucional									
	Gerente de Recursos Humanos									
	Gerente de Compras									
	Gerente de Produção Artística									
	Gerente Técnico de Produção									
	Gerente de Projetos Especiais									
	Gerente Financeiro									
	Gerente Jurídico									
7	Coordenador de Articulação Institucional	10.720	11.390	12.060	12.730	13.400	14.070	14.740	15.410	16.080
	Coordenador de Comunicação e Marketing									
	Coordenador de Controles Internos									
	Coordenador de Produção Técnica									
	Coordenador de Projetos e Parcerias									
	Coordenador de Recursos Humanos									
	Coordenador de Produção Artística									
	Coordenador de Compras									
	Coordenador de Difusão Digital									
	Coordenador de Editais e Chamadas									
	Coordenador Financeiro									
	Coordenador Jurídico									

# TABELA SALARIAL

TABELA SALARIAL - APAA - ADMINISTRATIVO / TÉCNICO										
GS	Cargos	Step 1	Step 2	Step 3	Step 4	Step 5	Step 6	Step 7	Step 8	Step 9
6	Advogado	7680	8160	8640	9120	9600	10080	10560	11040	11520
	Especialista Compras									
	Consultor Contábil									
	Especialista de Contratos									
	Especialista de Controles Internos									
	Especialista de Desenvolvimento Institucional									
	Especialista de Comunicação									
	Especialista de Recursos Humanos									
	Especialista de Sistemas									
	Especialista de TI									
	Especialista Financeiro									
	Especialista Comprador									
	Especialista Desinger									
	Produtor Artístico EXE									
	Produtor Técnico EXE									

# TABELA SALARIAL

TABELA SALARIAL - APAA - ADMINISTRATIVO / TÉCNICO										
GS	Cargos	Step 1	Step 2	Step 3	Step 4	Step 5	Step 6	Step 7	Step 8	Step 9
5	Analista Administrativo Sr	5.488	5.831	6.174	6.517	6.860	7.203	7.546	7.889	8.232
	Analista de Administração de Pessoal Sr									
	Analista Compras Sr									
	Analista Contábil Sr									
	Analista de Contratos Sr									
	Analista de Controles Internos Sr									
	Analista de Desenvolvimento Institucional Sr									
	Analista de Comunicação Sr									
	Analista de Recursos Humanos Sr									
	Analista de Sistemas Sr									
	Analista de TI Sr									
	Analista Financeiro Sr									
	Analista Jurídico SR									
	Comprador Sr									
	Desinger Sr									
	Produtor Artístico Sr									
Produtor Técnico Sr										

# TABELA SALARIAL

TABELA SALARIAL - APAA - ADMINISTRATIVO / TÉCNICO										
GS	Cargos	Step 1	Step 2	Step 3	Step 4	Step 5	Step 6	Step 7	Step 8	Step 9
4	Analista Administrativo PI	3.920	4.165	4.410	4.655	4.900	5.145	5.390	5.635	5.880
	Analista de Administração de Pessoal PI									
	Analista de Compras PI									
	Analista Contábil PI									
	Analista de Contratos PI									
	Analista de Controles Internos PI									
	Analista de Desenvolvimento Institucional PI									
	Analista de Comunicação PI									
	Analista de Recursos Humanos PI									
	Analista de Sistemas PI									
	Analista de TI PI									
	Analista Financeiro PI									
	Analista Jurídico PI									
	Comprador PI									
	Desinger PI									
	Produtor Artístico PI									
	Produtor Técnico PI									





# TABELA SALARIAL

TABELA SALARIAL - APAA - ADMINISTRATIVO / TÉCNICO										
GS	Cargos	Step 1	Step 2	Step 3	Step 4	Step 5	Step 6	Step 7	Step 8	Step 9
2	Assistente Administrativo	2.000	2.125	2.250	2.375	2.500	2.625	2.750	2.875	3.000
	Assistente Contábil									
	Assistente de Administração de Pessoal									
	Assistente de Contratos									
	Assistente de Desenvolvimento Institucional									
	Assistente de Comunicação									
	Assistente de Recursos Humanos									
	Assistente de Sistemas									
	Assistente de TI									
	Assistente Financeiro									
	Assistente Jurídico									
	Assistente de Compras									
	Assistente de Produção Cultural									

# TABELA SALARIAL

TABELA SALARIAL - APAA - ADMINISTRATIVO / TÉCNICO										
GS	Cargos	Step 1	Step 2	Step 3	Step 4	Step 5	Step 6	Step 7	Step 8	Step 9
1	Auxiliar Administrativo	1.480	1.573	1.665	1.758	1.850	1.943	2.035	2.128	2.220
	Auxiliar Contábil									
	Auxiliar de Administração de Pessoal									
	Auxiliar de Contratos									
	Auxiliar de Desenvolvimento Institucional									
	Auxiliar de Comunicação									
	Auxiliar de Recursos Humanos									
	Auxiliar de Sistemas									
	Auxiliar de TI									
	Auxiliar Financeiro									
	Auxiliar Jurídico									
	Auxiliar de Compras									
	Auxiliar de Produção Cultural									